

# Tornillos Antirrobo y Tuercas



**amadini.net**

 @amadini\_sa  
 Miguel Yuste 50  
28037 - Madrid  
 (+34) 913 756 730  
 (+34) 619 643 505  
 info@amadini.net

Disponible para ruedas de aleación originales o no de cualquier coche europeo, asiático y americano.

Diseñados y fabricados en Italia, bajo los estrictos estándares de calidad del equipo original.

El diseño de la cabeza del tornillo está protegida por un tapón hexagonal de acero inoxidable, el cual confiere al antirrobo un aspecto final brillante y muy atractivo cuando se monta sobre la rueda.

- Pernos de acero ultraresistente, para un montaje seguro.
- Llave de centrado automático para un fácil montaje y desmontaje.
- El hexágono de la llave antirrobo permite el uso de la llave proporcionada por el automóvil.
- Cuerpo de clase de resistencia 10.9 (tornillo) y de clase de resistencia 10 (tuercas)
- Disponible para cualquier tipo de vehículo.
- Posibilidad de obtener la llave de sustitución en caso de pérdida.
- Anillo rotatorio que impide el desatornillado con herramientas.

## 10 referencias de mayor rotación

A, H1, HA, I, I3, L2, P, T2, ZA, ZH4

Marca	Modelo	Tipo
ALFA ROMEO	33 2ª serie, 145, 146 (Hierro)	A
AUDI	A2, A3, A4, A6, A8, All Road, Cabrio, S4, S8, TT Coupé, TT Spider	ZA
BMW	Serie 1, 3..., 5..., 6..., 7..., 8..., M3, M5, Roadster-S, Z1, Z3, Z4, Z8	I
CHEVROLET	Espero, Lanos, Nexia, Nubira	P
DAEWOO	Leganza	HA
CHRYSLER	300 M, Grand Voyager, PT Cruiser, Voyager	HA
CITROËN	AX (Aluminio), Berlingo 2001-2002 (Hierro), BX, C15, CX, XM, <2000 Saxo, Xantia, Xsara, Picasso, ZX	A
	C1 (Hierro), Saxo, Xsara, Xsara Picasso	I3
	Berlingo, C2, C3, C3 Multispazio, C4, C4 Aircross (Aluminio), C4 Picasso, C5, C6, DS3, DS4, DS5	ZH4
DACIA	Logan	I3
DAIHATSU	Applause, Charade <2002, Domino, Feroza, Rocky 4x4	H1
FIAT	Seicento, Cinquecento, Uno 1992> Panda, Fiorino <2002 Palio (excepto SW) (Hierro)	A
	Grande Punto, Croma, Sedici 11/2005>	I3
FORD	Sierra, Scorpio, Granada, Consul, Mondeo, Ka, Puma, Cougar, Fusion Focus, Focus Multiespazio	T2
	C-Max, Fiesta, Escort, Orion (Aluminio), Probe	H1
HYUNDAI	Accent <2001, Sonota, Matrix, Elantra, Accent, Galloper (Hierro)	H1
INNOCENTI	Koral, Elba	A
ISUZU	Trooper Pick Up (Aluminio)	HA
KIA MOTORS	Pride	I3
	Clarus, Picanto, Cerato, Sportage 2005>	H1
	Rio	L2

# 10 referencias de mayor rotación

<b>LANCIA</b>	K <1998 (Hierro)	A
<b>LOTUS</b>	Elise, Exige 2002>	I
<b>MAZDA</b>	121, Mazda 2 (Hierro)	HA
	121, Mazda 2 (Aluminio)	T2
	323 <1996, 929, 626, RX7, Demio, Premacy	H1
<b>MERCEDES</b>	Clase A (-169, 245) <2004, CLS 11/2004>, Clase E (-211) <2004, Clase E 2004>, Clase M, Clase R SL (*230), SLK 2005> (Aluminio)	ZA
<b>MINI</b>	Mini	I
<b>MITSUBISHI</b>	Station, Tredia, Cordia, Colt, Sapce Wagon, Carisma, Montero <1991, Lancer <2002, Pajero <1991, Sigma 1989> (Hierro)	H1
<b>NISSAN</b>	Micra 2004>	P
<b>OPEL</b>	Omega, Vectra, Calibra, Astra, Zafira, Tigra, Signum, Meriva, Combo, Tigra, Twin, Top, Corsa 1989>	I3
	Speedster	I
	Frontera, Monterey (Llantas Aluminio)	HA
<b>PEUGEOT</b>	405 (no T16), 106 (no 1.6 GTI), 306 (noXSI, S16 cab, J 2000), 309 (no GT), 406 (no 1.6 GTI), 205 (no 1.6 GTI) (Hierro)	A
	107 (Hierro)	I3
	106, 206, 207, 208, 307, 308, 406, 407 SW, 508, 607, 1007, 3008, 5008, Bipper, Expert Tepee, Partner, Ranch (Aluminio)	ZH4
<b>RENAULT</b>	Todos los modelos de Llanta de 4 orificios y Laguna 5 orificios <08/2005	P
	Todos los modelos de Llanta de 4 orificios y Laguna de 5 orificios 09/2005>	I
<b>ROVER</b>	Maestro 1983 - 1995, Montego 1984 - 1995 y 800 (Hierro)	HA
<b>SAAB</b>	900, 9 - 5, 9 - 3	I3
<b>SEAT</b>	Todos los modelos de Llanta de 4 orificios	L2
	Todos los modelos de Llanta de 5 orificios (excepto Alhambra)	ZA
<b>SMART</b>	Fortwo	L2
<b>SKODA</b>	Todos los modelos de Llanta de 4 orificios	L2
	Todos los modelos de Llanta de 5 orificios	ZA
<b>SSANGYONG</b>	Korando, Rexton	H1
<b>SUZUKI</b>	Swift, SX4 05/2005>	I3
<b>TOYOTA</b>	Carina 1982 - 1987 y Rav4 (3p. <2003 (Hierro))	H1
	Starlet 1997 - 1999 y Land Cruiser Tipo J8 1982 - 1989	H1
	Aygo 2005> (Hierro)	I3
<b>VOLKSWAGEN</b>	Todos los modelos de Llanta de 4 orificios	L2
	Todos los modelos de Llanta de 5 orificios (excepto Touareg, Sharan, Touran)	ZA
<b>VOLVO</b>	740, 760, 780, 940, 960, S90, V90	HA
<b>WARTBURG</b>	Trabant, Sedan, Tourist	HA

# Aplicaciones

Marca	Año	Llanta Hierro	Llanta Aluminio	Llanta Auxilio
-------	-----	---------------	-----------------	----------------

## ABARTH

Grande Punto Abarth	2007 - 2011	I3	I3	-
595 Abarth, 695 Abarth	2008	A1	A1	-
Spider 124, Spider 124 Abarth	2016 - 2019	HA1	HA1	-

## ALFA ROMEO

33	1ª Serie	G	-	-
33	2ª Serie	A	A	-
156	<2000	G	G	-
145, 146	-	A	E1	-
155, 164	-	E1	E	-
166, 147, 156, GT, GT Coupé	2001>	A1	A1	-
Alfa 159, Alfa Brera	01.2005>	C1	C1	-
Crosswagon, Mito, Giulietta	-	A1	A1	-
Giulia, Stelvio	06.2016>	C1	C1	-
GTV, Spider	-	-	E1	-

## AUDI

80, 90, 100, 200, Quattro, Coupé -	-	Z	ZA	-
A1, A2, A3, A4, A5, A5 2017, A6, A7, A8, A4 All road, A6 All Road, TT Coupe, S3, S4, S5, S6, S8, TT Spider, R8, RS3, RS4, RS6,	-	ZA	ZA	-
Q5, Q5 2017, Q3, Q2	2008>	-	PP13/A	-
Q7	2006 - 2015	-	AL3R	-
Q7	2015>	-	PP13/A	-

## BMW

Serie 1, Serie 3	<08.2011	I	I	-
Serie 1, Serie1 coupé, Serie 3	09.2011>	N1	N1	-
Serie 2 Active Tourer, Serie 4 Gran Coupé, X4	2014>	N1	N1	-
Serie 5, Serie 6, Serie 8, Z1, Z3, Z4, Z8, M3, M5,Roadster-S	-	I	I	-
Serie 7	<2002	I	I	-
Serie 7, Serie 6, Serie 5, Serie 5 2017, X3, X6	10.2009>	N1	N1	-
Serie 7, X3	2003>	C2	C2	-
Serie 8	2018>	N1	N1	-
X1	2009-2015	I	I	-
X1	2015>	N1	N1	-
X5	<04.2003	-	W3	-
X5	05.2003-02.2007	C3	C3	-
X5	03.2007>	-	N1	-

## CADILLAC

BLS	11.2007>	-	I3	-
-----	----------	---	----	---

## CHEVROLET (Daewoo)

Aveo	09.2008-12.2010	HA	HA	-
Aveo	2011>	H	H	-
Epica, Captiva	10.2006>	HA	HA	-
Kalos	2003>	H	H	-
Lacetti	05.2004>	DC3	-	-

# Aplicaciones

Marca	Año	Llanta Hierro	Llanta Aluminio	Llanta Auxilio
-------	-----	---------------	-----------------	----------------

## CHEVROLET (Daewoo)

Leganza	-	HA	-	-
Malibú	2012>	DC6	DC6	-
Matiz	-	RA2	-	-
Nexia, Espero, Lanos	-	P	P	-
Nubira	<2005	P	P	-
Nubira	2006>	HA	HA	-
Orlando, Cruze	2011>	H	H	-
Spark	2009>	HA	HA	-
Tacuma	-	-	H	-
Trax	2013>	H	H	-

## CHRYSLER

300 C	06.2005>	AD1	AD1	-
300 M, PT Cruiser, Voyager, Grand Voyager	-	HA	HA	-
Crossfire	-	-	SG	-
Neon	-	DC3	H	-
Sebring	03.2007>	HA	HA	-
Stratus	-	-	H	-

## CITROËN

AX	-	-	A	-
C-Crosser	09.2007>	-	382	-
C1, C1 Airscape	-	I3	AH6	-
C5	<2002	AH4	AH4	-
C5 X	2021>	K	ZH4	-
C8	-	C1	C2	-
CX, BX, XM, Saxo, Xantia	<2000	A	AH	-
Jumper	-	W2	W3	-
Nemo	01.2008>	A1	-	-
Saxo, C3, Xsara, Xsara Picasso, C5, Berlingo, C2, C4, C4 Picasso, Multispazio, C6, C3 Multispazio, DS3, DS4, DS5, C4 Aircross, C4 Cactus	2003>	K	ZH4	-
C4 Aircross	2014>	HA1	382	-
Saxo, Xsara, Xsara Picasso, Xantia, XM, Berlingo	2001-2002	A	AH4	-
Sinergie . Evasion, Jumpy	-	W2	W2	-
Xsara	<2000	A	AH1	-
ZX, C15	-	A	A	-

## CITROËN (DS)

DS3, DS4, DS5, DS3 E Tense, DS3 Crossback, DS7 Crossback	2014	K	ZH4	-
--	------	---	-----	---

## CUPRA

Ateca	2018>	ZA	ZA	-
Born	2022>	ZA	ZA	-
Formentor	2020>	ZA	ZA	-

## DACIA

Duster	<12.2017	I	I	-
Duster	2018>	I3	I3	-
Logan, Logan SW, Sandero, Lodgy, Dokker	-	I3	I3	-
Spring	2021>	I3	I3	-

# Aplicaciones

Marca	Año	Llanta Hierro	Llanta Aluminio	Llanta Auxilio
-------	-----	---------------	-----------------	----------------

## DAIHATSU

Applause, Domino, Feroza,	-	H1	H1	-
Charade	<2002	H1	H1	-
Charade	2003>	H1	H1	-
Copen	-	HA1	HA1	-
Gran Move.Move, Cuore, Hijet	-	HA1	HA1	-
Materia	01.2007>	H1	H1	-
Rocky 4x4	-	H1	H1	H1
Sirion, YRV	1998>	DC1	DC1	-
Terios	<04.2006	HA1	HA1	-
Terios	05.2006>	H1	H1	-

## DODGE

Avenger	03.2008>	-	HA	-
Caliber	10.2006>	-	HA	-
Journey	06.2008>	HA	HA	-
Nitro	10.2007>	-	AE	-
Viper	2002>	-	AE	-

## DR

dr1, dr2, City Cross, dr zero	2010>	-	-	-
dr3	2018>	M	M	-
dr4,dr5	2021>	M	M	-
dr5	-	-	482	-

## FIAT

500	09.2007>	A1	A1	-
500L, 500L Living, 500L Trekking, 500X, Tipo 2015	11.2012>	A1	A1	-
Barchetta	-	-	SH	-
Bravo, Brava, Punto, Marea, Palio	1999-2000	G	G	-
Cinquecento	<08.2007	A	E1	-
Coupé	-	E1	E1	-
Croma	<1999	G	E	-
Ducato (llanta 15")	2006>	W31	W31	-
Ducato (llanta 15")	<2005	W6	W6	-
Ducato (llanta 16")	<2005	W7	W7	-
Ducato (llanta 16")	2006>	W41	W41	-
Fullback	12.2016>	H1	382	-
Freemont	-	HA	HA	-
Grande Punto, Croma, Sedici, Punto Evo, Punto 2012	11.2005>	I3	I3	-
Multipla, Doblò, Stilo, Stilo SW, Bravo, Brava, Punto, Marea, Palio, Idea	2001>	A1	A1	-
Nuova 500 eléctrica	2021>	A1	A1	-
Palio (excepto SW)	<2000	A	E	-
Panda, Fiorino	<2002	A	-	-
Panda, Fiorino, Qubo, Linea, Panda 2012	2003>	A1	A1	-
Scudo	-	W3	W3	-
Scudo	2007>	K	K	-
Seicento (excepto permitidos para llanta 14")	-	G	E1	-
Seicento Abarth	-	-	RA	-

# Aplicaciones

Marca	Año	Llanta Hierro	Llanta Aluminio	Llanta Auxilio
-------	-----	---------------	-----------------	----------------

## FIAT

Strada Pick-up	-	G	-	-
Tipo, Bravo, Brava, Punto, Punto Cabrio, Marea, Tempra, Palio SW, Palio Pick-up	<1998	G	E1	-
Ulysse	<2002	W2	W3	-
Ulysse	2003>	C1	C2	-
Uno	1992>	A	E1	-
Uno Turbo IE	-	-	E	-

## FORD

Edge	06.2016>	AD1	AD1	-
Explorer	-	-	TE	-
Galaxy	<08.2006	AL3	AL3	-
Galaxy	09.2006>	AD1	AD1	-
Ka	<12.2008	HA	T2	-
Ka	01.2009>	A1	A1	-
Ka +, Ka active	10.2016>	HA	T2	-
Kuga	2013>	HA	HA	-
Kuga, Focus, B-Max, C-Max, Fiesta, Tourneo Courier, Tourneo Connect, Turneo Custom, EcoSport, Transit Connect, Mondeo	01.2014>	H	H	-
Maverick	-	RA	T7	T7
Mustang	06.2016>	H	H	-
Puma	2019>	H	H	-
Probe	-	-	H1	-
Ranger 4x4	<12.2011	HA1	HA1	-
Ranger	01.2012>	H	H	-
S-Max	06.2006>	AD1	AD1	-
Sierra, Scorpio, Granada, Consul, Mondeo, Puma, Cougar, Fusion, Focus, Focus Multispazio, C-Max, Fiesta, Escort, Orion, Kuga, B-Max	-	HA	T2	-

## GREAT WALL MOTORS

H6	-	R	R	-
Hover, Steed	2010>	RA	RA	-

## HONDA

Accord	<05.2008	AC1	AC1	-
Accord	06.2008>	CA	CA	-
Civic Tourer	2016>	CA	CA	-
CR-V	-	CA	CA	-
CR-Z, Insight	-	CA	CA	-
Jazz, Civic, HR-V, CR-V, FR-V	-	CA	CA	-
Legend	-	V4	392	-
S2000	10.2007>	-	AC1	-

## HYUNDAI

Accent	<2001	H1	H1	-
Atos	-	DC1	DC1	-
Coupé	<2001	HA1	HA1	-
Coupé, Accent	2002>	DC1	DC1	-
Galloper	-	H1	282	-
Getz Fun	-	HH	-	-
H-1	-	DC6	-	-
i10	04.2008>	H1	H1	-
i20, ix20, iX20 Active	02.2009>	HA1	HA1	-

# Aplicaciones

Marca	Año	Llanta Hierro	Llanta Aluminio	Llanta Auxilio
<b>HYUNDAI</b>				
i30	09.2007-01.2017	H1	H1	-
i30	02.2017>	HA1	HA1	-
i40	07.2011>	HA1	HA1	-
ix35, ix55	-	H1	H1	-
Santa Fe	01.2011>	-	-	-
Santa Fe	<04.2006	HA1	HA1	-
Santa Fe	05.2006-12.2010	H1	H1	-
Sonata, Matrix, Elantra	-	H1	H1	-
Sonica	<06.2006	HA1	DC1	-
Sonica	07.2006>	H1	H1	-
Starex	-	HH1	-	-
Terracan	-	-	382	-
Trajet	<2000	HA1	HA1	-
Trajet GSI 2.7	2000-2004	-	382	-
Veloster	10.2011>	HA1	HA1	-
X2 Pony, Lantra, Stellar, Tucson, Tucson 2015	-	HA1	HA1	-
XG	2000>	DC1	DC1	-
Ioniq Electric, Kona, Kona Electric, Bayon 2021	2016	HA1	HA1	-
Nexo	2020>	HA1	HA1	-
Tucson, Tucson 2015, Tucson 2020	-	HA1	HA1	-
<b>INFINITI</b>				
QX30	06.2016	ZA	ZA	-
<b>INNOCENTI</b>				
Koral, Elba	-	A	-	-
<b>ISUZU</b>				
D-Max	2020	HA	HA	-
Piazza, Turbo	-	H	H	-
Trooper Pick up	-	490	HA	HA
<b>JAGUAR</b>				
E-Pace, 1-Pace	2017>	-	AD1	-
X Type, S Type	02.2004>	DC3	462	-
XJ, XK, XF, F-Type Coupé, XE	-	-	462	-
<b>JEEP</b>				
Avenger	2023>	K	ZH4	-
Cherokee, Wrangler, Wrangler 2010	-	AE	AE	AE
Cherokee	01.2013	SH7	SH7	-
Commander	05.2006>	-	AE	-
Compass	03.2007-07.2017	HA	HA	-
Compass 2017	08.2017-04.2020	SH7	SH7	-
Compass 2020	05.2020	A1	A1	-
Gran Cherokee	<12.2010	AE	AE	AE
Gran Cherokee	01.2011>	-	DC6	-
Patriot	11.2007>	HA	HA	-

# Aplicaciones

Marca	Año	Llanta Hierro	Llanta Aluminio	Llanta Auxilio
-------	-----	---------------	-----------------	----------------

## JEEP

Renegade	-	R	R	-
Renegade	2014>	A1	A1	-
Wrangler 2018	2018>	-	-	-

## KIA

Carens, Carens 2017	2001>	HA1	HA1	-
Carnival	-	-	H	-
Cee'd	03.2007>	HA1	HA1	-
Clarus, Picanto, Cerato	-	H1	H1	-
E-Soul, E-Niro, XCeed	2019>	HA1	HA1	-
Magentis	<07.2006	DC1	DC1	-
Magentis	08.2006>	H1	H1	-
Opirus	11.2006>	-	382	-
Pride	-	I3	I3	-
Pro-Cee'd	01.2008>	H1	H1	-
Rio	<2005	L2	-	-
Rio	2006>	HA1	HA1	-
Shuma	<2000	-	H	-
Shuma II	2001>	DC1	DC1	-
Sorento	2002-2014>	HA1	HA1	-
Sorento	2015>	H1	H1	-
Sportage, Mentor	<2004	HA1	HA1	-
Sportage	2005>	H1	H1	-
Venga, Soul	10.2008>	HA1	HA1	-
Optima, Niro, Stonic	10.2016>	HA1	HA1	-
Stringer	<04.2019	HA1	HA1	-
Stringer	05.2019>	-	382	-

## LADA

Kalina, Priora	-	K	K	-
Niva	-	RA	R	-
Riva, Samara	-	G	E1	-

## LANCIA

Dedra	-	G	E1	-
Delta	2008>	A1	A1	-
Flavia	2012>	HA	HA	-
K	<1998	A	SH	-
K	1999>	A1	A1	-
Lybra, Thesis	-	A1	A1	-
Phedra	<2002	W2	W3	-
Phedra	2003>	C1	C2	-
Thema	11.2011>	DC6	DC6	-
Voyager	11.2011>	HA	HA	-
Y	<2000	G	E1	-
Y	2001>	A1	A1	-
Ypsilon, Musa, Linea	2003>	A1	A1	-
Z	-	W3	W3	-

# Aplicaciones

Marca	Año	Llanta Hierro	Llanta Aluminio	Llanta Auxilio
-------	-----	---------------	-----------------	----------------

## LAND ROVER

Defender	-	AG	AG1	AG1
Discovery	1988-1999	AG	AG1	AG1
Discovery	2000-2005	-	AG2	AG2
Discovery 3, Range Rover Sport, Discovery 4	01.2005>	-	-	-
Freelander	<2006	CA2	AG3	AG3
Freelander	2007-09.2010	HB	HB	-
Freelander 2	10-2010>	-	AD1	-
Range Rover	<1995	AG	AG1	-
Range Rover	1996-2001	-	AG2	-
Range Rover (llanta 18")	2002-2005	-	-	-
Range Rover (llanta 20")	2002-2005	-	-	-
Range Rover	09.2005>	-	-	-
Range Rover Evoque, Discovery Sport	10.2011>	AD1	AD1	-

## LEXUS

CT200h, HS250h	-	H1	282	-
IS	1999>	HA1	382	-
GS 300	1993-2000	HA1	282	-
GS 300, 420	2000>	HA1	382	-
GS 450	06.2006>	-	482	-
LS	<1995	HA1	282	-
LS	1995>	HA1	HL	-
LS460	01.2007>	-	AGG	-
NX	2014>	-	382	-
RX, RX 2018	2003>	HA1	382	-
SC430	11.2000>	-	482	-
UX, ES	2018>	-	382	-

## LOTUS

Elise, Exige	2002>	-	I	-
Esprit III, S3, Eclat XL	-	H	H	-
Esprit 2.2 Turbo SE	1989>	-	W2	-
Europa S	09.2006>	-	I	-

## LYNK & Co

Lynk & Co 01	2021>	W8	W8	-
--------------	-------	----	----	---

## MAHINDRA

Goa, Bolero	-	V3	-	-
Goa Pick-up, Bolero Pik-up	-	-	HB	-
KUV100	2016>	I3	I3	-
XUV500	2014>	AD1	AD1	-

## MASERATI

Granturismo	2007-2020	N.D	N.D	-
Ghibli	2013>	-	C1	-
Levante	2016>	-	C1	-

# Aplicaciones

Marca	Año	Llanta Hierro	Llanta Aluminio	Llanta Auxilio
-------	-----	---------------	-----------------	----------------

## MAZDA

121	1996>	HA	T2	-
323	<1996	H1	H1	-
323	1997>	HA1	HA1	-
3 MPS	-	H	H	-
929, 626, RX7, demio, Premacy	-	H1	H1	-
CX-3	2015	HA1	HA1	-
CX-5	09.2011>	HA1	HA1	-
Mazda 2	2003>	HA	T2	-
Mazda 2, CX-30, CX-60, Mazda 3	2019>	HA1	HA1	-
MX3, MX-5, MX6, Xedos 6, Xedos 9, MPV, RX8, Mazda 6, Mazda 3, Mazda 5, CX-7, BT-50	-	HA1	HA1	-
Tribute	-	HA	H	-
Mazda 2 Hybrid	2022>	HA1	382	-

## MERCEDES

Citan	2013>	I3	I3	-
Clase A, Clase A 2018	06.2005>	ZA	ZA	-
Clase A (*169, *245)	<2004	-	ZA	-
Clase A (excluido, except, Clase A, *169-*245, Avantgarde)	<05.2005	L	SG	-
Clase A Avantgarde	<2004	-	SGK	-
Clase B	06.2005>	ZA	ZA	-
Clase C	<03.2007	L	SG	-
Clase C	04.2007>	ZA	ZA	-
Clase CL	-	-	Z4	-
Clase CLA	2013>	ZA	ZA	-
Clase E	2005>	-	ZA	-
Clase E	12.2016	-	Z4	-
Clase E (*124, *210)	<2004	L	SG	-
Clase E (*211)	<2004	-	ZA	-
Clase E Avantgarde	<2004	-	SGK	-
Clase G	<1985	AL1	AL1	AL1
Clase G	1986-2004	AL3	AL5	AL5
Clase G	01.2005>	-	Z4	-
Clase GLA	2014>	-	ZA	-
Clase GLC	06.2015>	-	Z4	-
Clase GLE	06.2015-2018	-	Z4	-
Clase GLE	2018>	-	-	-
Clase M	-	-	Z4	-
Clase R	-	-	ZA	-
Clase S	<2000	L	SG	-
Clase S	2001>	-	Z4	-
Clase V	12.2013	AL	AL	-
Clase V	01.2014	ZA	ZA	-
CLC	05.2008>	ZA	ZA	-
CLK	-	-	SG	-
CLS	11.2004-2010	-	ZA	-
CLS	2011-2017	-	Z4	-
GL	06.2006>	-	Z4	-
GLK	04.2009>	-	Z4	-
SE 140	-	Z	-	-
SE 140 (llanta con 15 agujeros)	-	-	Z4	-

\*Número de carrocería Mercedes, los primeros tres dígitos después de las letras del número de bastidor.

# Aplicaciones

Marca	Año	Llanta Hierro	Llanta Aluminio	Llanta Auxilio
-------	-----	---------------	-----------------	----------------

## MERCEDES

SE 140 (llanta con 8 agujeros)	-	-	SGK	-
SL	05.2006>	-	ZA	-
SL (*129)	<04.2006	L	SG	-
SL (*230)	<04.2006	-	ZA	-
SLK	1999-2010	L	SG	-
SLK	2011>	ZA	ZA	-
SLR	-	-	Z4	-
Sprinter	04.2007>	AL3	AL6	-
Sprinter	03.2018>	-	-	-
SLC	2016>	ZA	ZA	-
Clase EQC	2020>	-	Z4	-
Vaneo	-	L	L	-
Viano	-	AL1	AL6	-
Vito	<01.2004	AL1	AL6	-
Vito	02.2004>	ZA	ZA	-

\* Número de carrocería Mercedes, los primeros tres dígitos después de las letras del número de bastidor.

## MG

MGF	-	-	680	-
TF	-	680	680	-
ZR, ZS, ZT	-	369	369	-

## MINI

Mini	<10.2006	I	I	-
Mini, Mini station	11.2006>	N1	N1	-
Mini coupé, Mini Spider, Mini Countryman, Mini Paceman, Mini Clubman, Mini Countryman 2017, Mini Coupé SE	-	N1	N1	-

## MITSUBISHI

ASX, Outlander, Outlander 2015, Eclipse Cross	10.2010>	H1	382	-
Colt	<01.2009	H1	H1	-
Colt	02.2009>	DC1	DC1	-
Eclipse	-	-	382	-
Galant	1993>	282	282	-
Grandis	11.2005>	-	482	-
L200	-	H1	282	-
Lancer	<2002	H1	H1	-
Lancer	2003>	HA1	HA1	-
Lancer Evolution	<09.2008	-	482	-
Lancer Evolution	10.2008>	-	382	-
Lancer Sport Sedan	2008>	-	382	-
Montero	<1991	H1	H1	-
Montero	1997>	282	282	-
Outlander, Outlander Sport	<02.2007	-	482	-
Outlander	03.2007-09.2010	DC1	482	-
Pajero	<1991	H1	H1	-
Pajero	1992-02.2007	282	282	-

# Aplicaciones

Marca	Año	Llanta Hierro	Llanta Aluminio	Llanta Auxilio
-------	-----	---------------	-----------------	----------------

## MITSUBISHI

Pajero	03.2007>	-	482	-
Pajero '09 Limited Edition	02.2009>	-	382	VH4
Pajero Pinin	-	HA1	382	-
Shogun	1991>	282	282	282
Sigma	1989>	H1	282	-
Space Star	1998-2005	DC1	DC1	-
Space Star	2013>	HA1	HA1	-
Starion, Tredia, Cordia, Space Wagon, Carisma	-	H1	H1	-

## NISSAN

350Z	-	-	R1	-
370Z,Cube, elettrica EV, elettrica Leaf, NV200, Tiida, Pixo	-	RA1	RA1	-
Almera Tino Multispazio -	-	DC2	RA1	-
Ariya	2022>	RA1	RA1	-
Juke 2019	09.2019	I3	I3	-
Juke	<08.2019	-	RA1	-
Maxima, Patrol, Primera, 200 SX, 300 ZX, 100 NX, Serena, 280 ZX, Almera	-	R1	RA1	-
Micra	<12.2003	R1	R1	-
Micra	01.2004-10.2010	P	P	-
Micra	11.2010-02.2017	RA1	RA1	-
Micra	03.2017	I3	I3	-
Murano, Pathfinder, X-Trail, Navara Pick-up	-	-	RA1	-
Note	2004>9.2013	P	P	-
Note	10.2013>	RA1	RA1	-
Pulsar	10.2014>	RA1	RA1	-
Qashqai	<12.2013	-	RA1	-
Qashqai 2014, Qashqai 2021	1.2014>	I3	I3	-
QX	-	-	R1	-
Stanza, Cherry, Pulsar, Cedric, Sunny, Violet, Auster, Bluebird, Laurel, Silvia	-	R1	R1	-
Terrano	-	RA1	RA1	-
X-Trail	2022>	RA1	RA1	-

## OPEL

Adam	2013>	I3	I3	-
Agila	<09.2003	DC4	DC4	-
Agila	10.2003>	I3	I3	-
Antara	06.2006>	H	H	-
Astra	1989-11.2009	I3	I3	-
Astra, Astra Station	12.2009>	H	H	-
Corsa, Corsa-e	08.2019>	K	ZH4	-
Crossland X, Grandland X	2017>	K	ZH4	-
Frontera	-	490R	HA	HA
Insignia	-	DC6	DC6	-
Insignia	2017>	H	H	-
Insignia	2008-2016	-	DSH	-
Mokka	2020>	K	ZH4	-
Mokka, Karl	2012>	H	H	-

# Aplicaciones

Marca	Año	Llanta Hierro	Llanta Aluminio	Llanta Auxilio
-------	-----	---------------	-----------------	----------------

## OPEL

Monterey	-	490R	HA	-
Omega, Vectra, Calibra, Tigra, Signum, Meriva, Combo, Tigra Twin Top, Corsa, GT	1989>	I3	I3	-
Speedster	-	-	I	-
Vivaro	-	W3	-	-
Zafira	1989-12.2011	I3	I3	-
Zafira Tourer	01.2012>	H	H	-

## PEUGEOT

106 (excepto 1.6 GTI)	<2000	A	AH1	-
106, 206, 306, 406, 607, 307, Ranch	2001-2002	A	AH4	-
106, 206, 207, 208, e-208, 307, 308, 308 2021, 406, 407, 407 SW, 508, 607 1007, 2008, e-2008, 3008, 5008, Bipper, Expert Tepee, Partner, Ranch	2003>	K	ZH4	-
106 1.6 GTI, 205 1.6 GTI, 206 1.6 GTI, 106 1.6 GTI, 309 GT, 406 1.6 GTI	<2000	-	AH2	-
107	-	I3	AH6	-
108	07.2014>	I3	N.D.	-
205 (excepto 1.6 GTI)	<2000	A	AH1	-
206 (excepto 1.6 GTI)	<2000	A	AH1	-
305 (excepto permitido llanta 1.6)	1985>	A	AH1	-
306 (excepto XSI, S16 cab, J 2000)	<2000	A	AH1	-
309 (excepto GT)	<2000	A	AH1	-
405 (excepto T16)	<2000	A	AH1	-
406 (excepto 1.6 GTI)	<2000	A	AH1	-
605 (excepto permitido llanta SV24)	1995>	A	AH1	-
607	<2002	-	AH4	-
806	-	W2	W2	-
807	-	C1	C2	-
4007	02.2008>	-	382	-
Boxer (llanta 15")	06.2007>	W31	W31	-
Boxer (llanta 16")	06.2007>	W41	W41	-
RCZ	-	ZH4	ZH4	-

## PORSCHE

911	1987-1998	-	AD	-
911	1999>	-	AL1	-
912, 928, 944	-	-	V	-
914.4, 924 (llanta 14")	<1985	Z	Z	-
924 Turbo	-	-	Z5	-
968	-	-	AL3	-
Boxter	1996>	-	AL1	-
Carrera	-	-	AD	-
Cayenne	-	-	AL3R	-
Cayman, Panamera, Boxter 2ª Generación 2009-2017, 911 2009-2016, 997, Macan	-	-	AL1	-

# Aplicaciones

Marca Año Llanta Hierro Llanta Aluminio Llanta Auxilio

## RENAULT

Arkana	2019>	I3	I3	-
Arkana Hybrid	2019>	-	RA1	-
Austral	2022>	I3	I3	-
Capture	2013>	I	I	-
Clio (3ª 2005)	2006>	I	I	-
Clio (4ª 2012)	2006>	I	I	-
Clio RS (3ª 2005)	2006>	C1	C2	-
Espace (4ª serie)	2002>	C1	C2	-
Fluence	2009>	I	I	-
Grand Kangoo	2006>	I	I	-
Kadjar, Talisman, Twingo 2014, Zoe, Arkana	2015>	I3	I3	-
Kangoo	2006>	I	I	-
Koleos	2008>	-	RA1	-
Laguna	2007>	C1	C2	-
Laguna II (llanta 5 agujeros)	<2005	P	P	-
Laguna II (llanta 5 agujeros)	2005>	I	I	-
Latitude	2008>	C1	C2	-
Master	es 19	C2	-	-
Mégane, Mégane 2016	2006>	I	I	-
Mégane RS	2006>	C1	C2	-
Modus	2006>	I	I	-
Scénic (3ª serie)	2009>	I	I	-
Todos los modelos de llanta de 4 agujeros	<2005	P	P	-
Todos los modelos de llanta de 4 agujeros	2005>	I	I	-
Todos los modelos de llanta de 5 agujeros	<2005	W2	W3	-
Todos los modelos de llanta de 5 agujeros	2005>	C1	C2	-
Trafic	-	C2	-	-
Twingo	2007>	I	I	-
Twizy	2012	-	I	-
Wind	2010>	I	I	-

## ROVER

25,45	-	CA	CA	-
75	-	C1	C1	-
100, 111	-	CA	680	-
200	1984-1989	CA	CA	-
200	1996>	CA	CA	-
200-400	1989-1995	CA	680	-
400	1995>	CA	CA	-
600	-	CA	CA	-
800	-	HA	680	-
Maestro	1983-1995	HA	680	-
Metro	1980-1990	AF	868	-
Metro	1990-1995	CA	680	-
Mini R	1988>	AF	868	-
Montego	1984-1995	HA	680	-
Streetwise	-	-	369	-

## SAAB

9-3	-	I3	I3	-
9-5	<2010	I3	I3	-
9-5	2010>	-	DC6	-
99	-	AE	AE	-

# Aplicaciones

Marca	Año	Llanta Hierro	Llanta Aluminio	Llanta Auxilio
-------	-----	---------------	-----------------	----------------

## SAAB

900	<1988	AE	AE	-
900	1988-1993	W2	W2	-
900	1993>	I3	I3	-
9000	-	W2	W2	-

## SEAT

Todos los modelos de llanta de 4 agujeros	-	L2	L2	-
Todos los modelos de llanta de 5 agujeros (excepto Alhambra)	-	ZA	ZA	-
Alhambra	-	AL3	AL3	-
Ateca, Arona, Tarraco	2016>	ZA	ZA	-
Ibiza, Leon, Exeo, Altea, Altea XL, Leon 2013, Toledo 2013, Leon Station	-	ZA	ZA	-
Mii	2011>	L2	L2	-

## SKODA

Citigo, e-Citigo	09.2012>	L2	L2	-
Enyaq	2022	ZA	ZA	-
Fabia, Octavia, Superb, Roomster, Yeti, Rapid, Rapid Station, Yeti Outdoor	-	ZA	ZA	-
Karoq, Kodiaq, Kamiq, Scala	2016>	ZA	ZA	-
Todos los modelos de llanta de 4 agujeros	-	L2	L2	-
Todos los modelos de llanta de 5 agujeros	-	ZA	ZA	-

## SMART

Forfour	<12.2014	-	HA1	-
Fortwo	<12.2014	L2	L2	-
Fortwo, Forfour	01.2015>	I3	I3	-

## SSANGYONG

Actyon	01.2007>	HB	HB	-
Korando	2002-2009	H1	H1	-
Korando	2010>	M	M	-
Musso	-	HA1	HA1	-
Rexton	<2002	-	H1	-
Rexton II, Rexton 2017	07.2006>	-	HB	-
Rexton Plus TOD	2003>	HA1	HA1	-
Rexton Premium, Kyron	2003>	HB	HB	-
Rodius	-	ZA	ZA	-
Tivoli, XLV	02.2016	M	M	-

## SUBARU

B9 Tribeca	-	-	DC5	-
Forester	2019>	RA	RA	-
Impreza	<08.2007	R	R	-
Impreza	09.2007>	RA	RA	-
Leone, Justy, Legacy, XT, SVZ, Forester	-	RA	RA	-
Outback	-	-	RA	-
Trezia, BRZ	05.2011>	HA1	382	-
Vivio	-	R	R	-
WRX, XV	-	RA	RA	-

# Aplicaciones

Marca	Año	Llanta Hierro	Llanta Aluminio	Llanta Auxilio
-------	-----	---------------	-----------------	----------------

## SUZUKI

Across	2020>	HA1	282	-
Alto	<02.2009	RA	RA	-
Alto	03.2009>	DC5	DC5	-
Baleno	-	DC5	R	-
Carry, Escudo, LJ 80, SJ 410, 413, X 90, Capuccino, Liana, Gran Vitara, Swift 4x4	-	RA	RA	-
Celerio	2015>	RA	RA	-
Ignis	<2002	DC5	DC5	-
Ignis	2003-12.2016	I3	I3	-
Ignis	01.2017	RA	RA	-
S-Cross Sx4	2014>	I3	I3	-
Swift	<04.2005	RA	RA	-
Swift	2005-2017	I3	I3	-
Swift	2017>	RA	RA	-
SX4, Splash	05.2005>	I3	I3	-
Vitara, Samurai, Jimny	-	RA	RA	RA
Vitara 2015	04.2015>	I3	I3	-
Wagon R+	-	DC5	DC5	-

## TATA

Aria	-	V	V	-
Indica	2006>	HA2	HA2	-
Indigo, Indica	<2005	P1	P1	-
Pick-up Tata TL, Telco	-	V2	-	-
Safari	<2004	V2	-	-
Safari, Xenon, Crossover	2005>	-	V	-

## TESLA

Model 3, Model S, Model X	-	-	HB	-
---------------------------	---	---	----	---

## TOYOTA

4 Runner	1990>	HA1	282	-
Auris - Auris Touring	04.2007>	HA1	382	-
Avensis	<2002	HA1	482	-
Avensis	2003>	HA1	382	-
Aygo	2005>	I3	-	-
Camry	1996>	HA1	HA1	-
Carina	1982-1987	H1	282	-
Carina E (no GTI)	1992-1998	HA1	HA1	-
Carina E GTI	1992-1997	HA1	482	-
Carina II	1988-1992	HA1	482	-
Celica	1989>	HA1	282	-
Celica GT.GT4	1992-1998	HA1	482	-
Corolla	1992-1997	HA1	282	-
Corolla	1997>	H1	482	-
Corolla	2019>	HA1	382	-
Corolla (no GTI)	1987-1992	H1	282	-

# Aplicaciones

Marca	Año	Llanta Hierro	Llanta Aluminio	Llanta Auxilio
-------	-----	---------------	-----------------	----------------

## TOYOTA

Corolla GTI	1987-1992	HA1	482	-
Corolla Verso	2007>	HA1	382	-
C-HR	12.2016	-	382	-
Hilux -	-	382	382	-
IQ	02.2009>	HA1	382	-
Land Cruiser	01.2011>	-	482	-
Land Cruiser J10, HDJ100, LC100	-	AD1	-	-
Land Cruiser Tipo J8	1982-1989	H1	H1	H1
Land Cruiser LC300	2021>	-	AG7	-
Land Cruiser Tipo J9	-	-	482	482
Land Cruiser V8	03.2008>	-	AG7	-
MR2	1984-1989	HA1	282	-
MR2	1990>	HA1	482	-
Paseo	1996>	HA1	HA1	-
Picnic	1996>	HA1	HA1	-
Previa	1989>	HA1	282	-
Prius	04.2004>	HA1	382	-
Rav4	2004>	HA1	382	-
Rav4 (3 puertas)	<2003	H1	-	-
Rav4 (5 puertas)	<2003	HA1	482	-
Space Cruiser	1986-1993	HA1	282	-
Starlet	1978-1997	H1	282	-
Starlet	1997-1999	H1	H1	-
Urban Cruiser, Verso	-	HA1	HA1	-
Verso S, Prius 2016	-	-	382	-
Yaris	1999>	HA1	382	-

## TRIUMPH

Acclaim, TR7, TR8	-	H	-	-
Herald, Vitesse, GT6, Spitfire, Toledo, Dolomite, Sprint	-	AF	168	-
TR4, 5, 6, 2300, STAG, 2000	-	S	772	-

## TVR

2500, 3000	-	S	S	-
Tasmin 2.8, 350i, 390 SE, 400, 450, SEAC, 3.9 & 4.3 Speed Eight, Griffith, Chimaera	-	H	H	-

## UAZ

Todos los modelos	-	AD1	AD1	-
-------------------	---	-----	-----	---

## VOLKSWAGEN

Golf, Golf Station, Golf Multispazio, Passat, Jetta, Phanteon, Scirocco, Eos, Polo, Fox, Tiguan, New Beetle, T-Roc, Arteon, e-Golf, t-Cross, Taigo	01.2000>	ZA	ZA	-
Lupo	-	L2	L2	-
Sharan	-	AL3R	AL3R	-
Todos los modelos de llanta de 4 agujeros	-	L2	L2	-
Todos los modelos de llanta de 5 agujeros	-	ZA	ZA	-
Touareg, Amarok	-	-	AL3R	-
Touran	<2006	AL3	AL3	-
Touran	2007>	ZA	ZA	-
Transporter	2009	AL3R	-	-
Up!, E-Up!	09.2011>	L2	L2	-
ID.4, ID.5	2021>	ZA	ZA	-

# Aplicaciones

Marca	Año	Llanta Hierro	Llanta Aluminio	Llanta Auxilio
<b>VOLVO</b>				
120, 140, 160, P 1800, 240, 244, 245, 260, 265	-	AE	AE	-
340, 343, 345, 360	-	R	R	-
440, 460, 480 ES, 445	-	K	K	-
740, 760, 780, 940, 960, S90, V90	-	HA	HA	-
850, S70, V70, S60, V60	<2002	J1	J2	-
C30	11.2006>	HA	HA	-
C70	<01.2006	J1	J2	-
C70	02.2006>	HA	HA	-
S60, V70	2000>	W3	W3	-
S80, V80	-	W3	W3	-
S90 2016, XC40	2016>	W8	W8	-
V40 Cross Country	11.2012>	HA	HA	-
V50, S40, V40	-	H	H	-
V60, S80, S60, V70	09.2010>	W8	W8	-
XC60	11.2008>	W3	W3	-
XC70, XC90	12.2005>	-	W3	-

## WARTBURG

Trabant, Sedan, Tourist	-	HA	-	-
-------------------------	---	----	---	---

## ZASTAVA

Yugo 45, 55, 311, 511, GV, GVL, GVX	-	E1	E1	-
-------------------------------------	---	----	----	---

# Dimensiones

## Tornillo Cónico



REF.	ES.	M	L
387	19	M12X1,5	20
483	17	M12X1,5	45
583	17	M12X1,5	58
791	19	M14X1,5	20
891A	17	M14X1,5	64
A	19	M12X1,25	25
A1	17	M12X1,25	22
C1	17	M14X1,5	25
C2	17	M14X1,5	29
C3	17	M14X1,5	35
C4	17	M14X1,5	40
C5	17	M14X1,5	45
E	19	M12X1,25	35
E1	19	M12X1,25	31
E2	19	M12X1,25	29
E3	17	M12X1,25	35
E4	17	M12X1,25	31
G	19	M12X1,25	22
I	17	M12X1,5	26
I1	17	M12X1,5	30
I2	17	M12X1,5	20
I3	17	M12X1,5	23
I4	17	M12X1,5	28
J1	19	M12X1,75	25
J2	19	M12X1,75	28
K	17	M12X1,25	25
N1	17	M14x1,25	28
P	19	M12X1,5	26
P1	19	M12X1,5	23
P2	19	M12X1,5	30
P3	19	M12X1,5	35
PP1	21	M12X1,5	20
SA	17	M12X1,5	40
SA1	17	M12X1,5	35
SA2	17	M12X1,5	45
SA3	17	M12X1,5	50
SF	19	M12X1,5	40
SH	19	M12X1,25	40
SH1	19	M12X1,25	45
SH2	19	M12X1,25	50
SH3	17	M12X1,25	40
SH4	17	M12X1,25	45
SH5	17	M12X1,25	50
W1	24	M14X1,5	29
W2	19	M14X1,5	25
W3	19	M14X1,5	29
W4	24	M16X1,5	32
W5	19	M14X1,5	40
W6	24	M14X1,5	34
W7	24	M16X1,5	34
W8	19	M14X1,5	35
W31	21	M14X1,5	29
W41	21	M16X1,5	32

## Tornillo Esférico



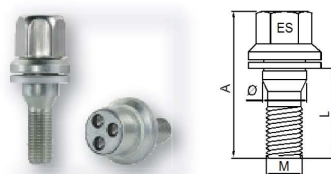
REF.	ES.	M	L	R
691	19	M14X1,5	20	13
AHD	19	M12X1,5	28	12
AL	19	M14X1,5	25	13
AL1	19	M14X1,5	27	13
AL3	19	M14X1,5	35	13
AL4	19	M14X1,5	40	13
AL5	19	M14X1,5	45	13
AL6	19	M14X1,5	52	13
ALKO10	19	M10X1,25	22	12
L	17	M12X1,5	20	12
L2	17	M12X1,5	24	12
M	17	M12X1,5	28	12
SG	17	M12X1,5	40	12
SG1	17	M12X1,5	35	12
SG2	17	M12X1,5	45	12
SG3	19	M12X1,5	40	12
Z	17	M14X1,5	25	13
Z2	17	M14X1,5	35	13
Z3	17	M14X1,5	40	13
Z4	17	M14X1,5	45	13
Z5	17	M14X1,5	70	13
ZA	17	M14X1,5	27	13

## Tornillo con Arandela Esférica



REF.	ES.	M	L	R
AL3/R	19	M14X1,5	36	14
PP13/A	17	M14x1,5	29	14
WP14/A	17	M14x1,5	28	13

## Tornillo Plano con Diámetro



REF.	ES.	M	Ø	L
AH4	19	M12X1,25	17	36
AH6	17	M12X1,5	18,5	33
VH4	21	M12X1,25	17	36
ZH4	17	M12X1,25	17	36

## Tornillo Plano con Arandela



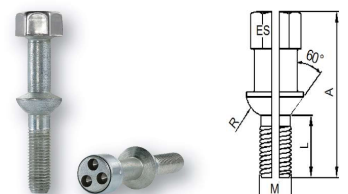
REF.	ES.	M	L	A
AH	19	M12X1,25	43	69
AH1	19	M12X1,25	35	61
AH2	19	M12X1,25	35	68
AH3	19	M12X1,25	38	87
AH5	19	M12X1,25	67	86
ZH1	17	M12X1,25	35	61
ZH2	17	M12X1,25	35	68
ZH3	17	M12X1,25	38	87

## Variaciones de distancia entre ejes de tornillos cónicos



REF.	ES.	M	L
A4	19	M12X1,25	30
A5	17	M12X1,25	30
A6	17	M12X1,5	30
A7	19	M12X1,5	30
A8	19	M12X1,25	34
A9	17	M12X1,25	34
A10	17	M12X1,25	27
A11	19	M12X1,25	27

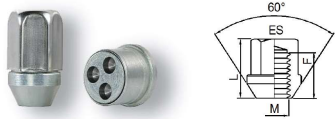
## Tornillo cónico con cabeza alargada



REF.	ES.	M	L	A	Ø
SGX	17	M12X1,5	40	92	12
SGY	17	M12X1,5	30	68	12
SGZ	17	M12X1,5	40	75	12
SGQ	17	M12X1,5	28	72	60
SGW	17	M12X1,5	40	75	60

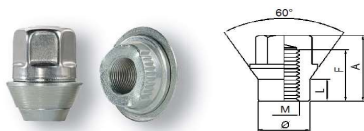
# Dimensiones

## Tuerca Cónica



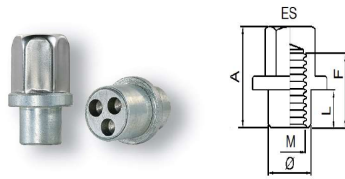
Ref.	ES	M	F	L
170	19	M12X1,5	26	34
192A	22	M14X1,5	27	34
490R	19	M12X1,5	25	38
AD	19	M14X1,5	26	34
AD1	21	M14X1,5	26	34
AE	19	1/2" UNF	24	34
AE1	22	1/2" UNF	24	34
AE2	21	1/2" UNF	24	34
AEH	19	1/2" UNF	27	27
AF	17	3/8" UNF	22	30
AG	27	M16X1,5	31	31
DC1	21	M12X1,5	21	21
DC2	21	M12X1,25	21	21
DC3	19	M12X1,5	21	21
DC4	17	M12X1,25	21	21
DC5	19	M12X1,25	21	21
DC6	22	M14X1,5	26	26
H	19	M12X1,5	26	34
H1	21	M12X1,5	26	34
H2	22	M12X1,5	26	34
HA	19	M12X1,5	21	30
HA1	21	M12X1,5	21	30
HA2	17	M12X1,5	21	30
HB	21	M14X1,5	26	26
HL	21	M12X1,5	32	48
Q	17	M10x1,25	22	30
Q1	17	M10x1,5	22	30
QA	19	M10x1,25	22	30
R	19	M12X1,25	26	34
R1	21	M12X1,25	26	34
RA	19	M12X1,25	21	30
RA1	21	M12X1,25	21	30
RA2	17	M12X1,25	21	30
S	19	7/16" UNF	26	34

## Tuerca Cónica con Arandela



Ref.	ES	M	F	A
280	19	M12X1,5	22	30
680	19	M12X1,5	28	30
DSH	22	M14X1,5	25	25
T1	19	M12X1,25	27	27
T2	19	M12X1,5	27	27

## Tuerca Plana



REF.	ES.	M	Ø	L	F	A
168	17	3/8" UNF	15	11	27	33
172	19	7/16" UNF	16	19	28	42
179	19	M12X1,25	17	13	27	40
272	19	7/16" UNF	16	30	28	53
279	21	M12X1,25	17	13	27	40
289	00	1/2" UNF	17,5	10	27	37
290	21	M12X1,5	17	14	28	37
368	17	3/8" UNF	14	19	35	41
372	19	7/16" UNF	16	44	28	67
379	21	M12X1,25	19	13	27	40
390	19	M12X1,5	16	19	28	42
468	17	3/8" UNF	14	30	46	52
472	19	7/16" UNF	17,5	19	28	42
489	21	1/2" UNF	17,5	10	27	37
572	19	7/16" UNF	17,5	30	28	43
672	19	7/16" UNF	17,5	44	28	67
690	19	M12X1,5	17,5	19	28	42
772	00	7/16" UNF	19	13	28	36
789	19	1/2" UNF	17,5	19	27	42
790	19	M12X1,5	17,3	30	28	53
889	19	1/2" UNF	17,5	30	27	53
890	19	M12X1,5	17,5	44	28	67
989	19	1/2" UNF	17,5	44	27	67
990	19	M12X1,5	17,5	35	28	58
690 A	21	M12X1,5	17	19	30	42
990 A	21	M12X1,5	17	35	30	58
AB	19	M12X1,25	19	3	17	26
PA	19	M12X1,5	17	14	28	37

## Tuerca Esférica



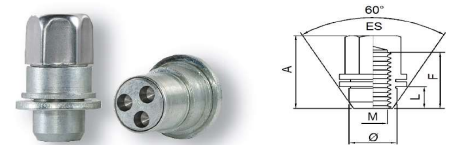
REF.	ES.	M	F	L	R
AC	19	M12X1,25	22	30	12
AC1	19	M12X1,5	22	30	12
CA	19	M12X1,5	25	25	12
CA1	21	M12X1,5	25	25	12
CA2	22	M12X1,5	25	25	12
T	17	3/8" UNF	18	26	10
V	19	M14X1,5	25	34	12
V2	19	M14X1,5	24	24	12
V3	21	M14X1,5	24	24	12
V4	22	M14X1,5	24	24	12

## Tuerca Cónica + Cilíndrica



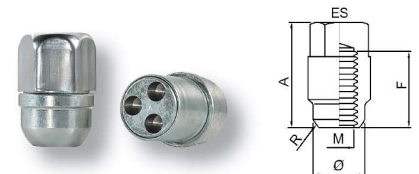
REF.	ES.	M	Ø	L	F	A
076	19	M12X1,5	16	12,5	27	34
389 A	19	1/2" UNF	17	12	29	38
476	21	M12X1,5	17,5	7	26	35
576	21	M12X1,5	17,5	28	32	52
682	21	M12X1,5	17,7	33	36	54
690 B	21	M12X1,5	17,5	16	34	44
979	19	M12X1,25	17,5	28	32	52
T6	19	M12X1,5	16	7	27	34
T7	19	M12X1,25	16	7	27	34
T9	19	M12X1,25	18	12,5	30	42
T61	21	M12X1,5	16	7	27	34
T71	21	M12X1,25	16	7	27	34
T91	19	M12X1,25	15,5	5	33	33

## Tuerca Cónica con Arandela Plana



REF.	ES.	M	Ø	L	F	A
282	21	M12X1,5	18,5	10	24	34
382	21	M12X1,5	18,5	12	25	36
392	22	M14X1,5	22	11,5	32	42
462	19	M12X1,5	18,5	12	35	44
482	21	M12X1,5	18,5	12	35	44
490	19	M12X1,5	18	13	25	38
782	19	M12X1,5	18,5	10	24	34
AG1	27	M16X1,5	29	18,5	30	47
AG2	27	M14X1,5	29	18,5	30	47
AG4	22	M14X1,5	20	20	32	40
AG5	22	M14X1,5	22	19	35	46
AG6	21	M14X1,5	22	12	38	48
AG7	22	M14X1,5	22	12	38	48
F	19	M12X1,5	18,5	13	24	34
TE	19	1/2" UNF	21,5	17	25	33

## Tuerca Redondeada Cónica



REF.	ES.	M	Ø	F	A	R
689	21	1/2" UNF	19,2	25	37	12
Dx - SX						
AG3	22	M12X1,5	21,5	26	34	12